

Nxitja e inovacioneve

IONIQ hibrid

5+2 VITE GARANCI



Përjetoni të ardhmen e lëvizshmërisë në jetën e përditshme.

[Mirë se vini në të ardhmen.](#)

Lidershipi në epokën e re me emetime zero gjatë vozitjes realizohet nga zhvillimi ynë i teknologjive inovative mjedisore, të cilat vazhdimisht rrisin standardin e industrisë në efikasitetin e karburantit.



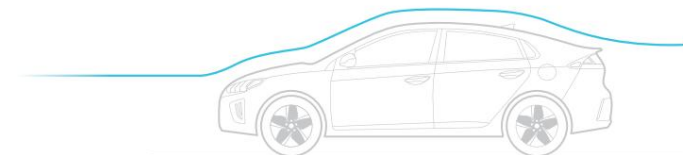




Çfarë surprize e mrekullueshme!

Dizajni pionier ka kombinuar formën me funksionin dhe silueta mahnitëse, hibride, coupe e IONIQ bën një përshtypje të parë të fortë. Duke parë aerodinamikën e qetë, do të zbuloni detaje delikate të dizajnit që përmirësojnë të gjitha aspektet e dinamikës dhe efikasitetit të drejtimit.

Cd aerodinamike 0,24



Grila e përparme

Lloji i ri i grilës me rrjetë krijon një efekt të fortë 3D, për të maksimizuar përshtypjen vizuale, duke i shërbyer njëkohësisht qëllimit të saj bazë.



Dritat e kombinuara të pasme LED

Jo vetëm që janë të shndritshme, por forma e tyre e re dhe e kornizuar menjëherë tërheq vëmendjen.



Parakolpi i pasëm

Ngjyra të freskëta, të reja për pjesën e poshtme dhe skajin e poshtëm përmirësojnë efektin me dy ngjyra, në mënyrë që parakolpi të ketë një pamje sportive më të theksuar.



Modeli GLS me pajisje shtesë është paraqitur këtu.

Elegancë dhe qetësi.

Me fokusin e saj të disiplinuar në thjeshtësinë e pamjes, brendësia avancoi evolucionin e tendencave të dizajnit. Ashtu si pjesa e jashtme është e avancuar, ashtu edhe pjesa e brendshme është plot me detaje të imta që sjellin në jetë të gjithë elementët kryesorë në një stil të rrjedhshëm dhe elegant. Çdo detaj është projektuar saktësisht përmes filozofisë së thjeshtësisë së pastër, e cila lë një efekt qetësues dhe të butë në të gjitha shqisat tuaja.

Panel dixhital me LCD me ngjyra

Të gjitha sistemet vitale të informacionit të makinës paraqiten me lexueshmëri mahnitëse dhe format grafik shumëngjyrësh në teknologjinë e mbikëqyrjes së makinës.



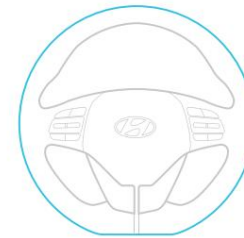
Ekran audio 8 inç

Qendra e Kontrollit të IONIQ ofron më shumë sesa thjesht drejtim. Ai ofron lidhje me të gjithë telefonat celularë inteligjentë përmes një ndërfaqe të thjeshtë të ndjeshme ndaj prekjes.



Kontrolluesi i kondicionerit me ekran me prekje

Siç do të prisnit nga teknologjia kryesore e Hyundai, kontrolluesi i kondicionerit me ekran me prekje është një hap mbi pjesën tjetër dhe duket shumë modern.





Modeli GLS me pajisje shtesë është paraqitur këtu.

Liri në drejtimin e automjetit pa kompromis.

Liria e drejtimit hyn në një dimension të ri me sistemet e asistencës së shoferit të sigurisë të IONIQ, të cilët veprojnë si bashkë-pilot për t'ju ndihmuar të vozitni në mënyrë të sigurt. Sistemet e avancuara të IONIQ si Paralajmërimi i Përplasjes në Vendet e Pikave të Verbëra dhe Ndhimja e Parkimit Mbrapa e largojnë shumë shqetësimin dhe stresin nga drejtimi. Thjesht uluni, relaksohuni dhe shijoni udhëtimin.

Ndhimja për mbajtjen në korsi (LKA)

LKA e mban makinën në qendër të korsisë duke përdorur kamerën e përparme. Nëse automjeti del nga korsa e synuar, LKA aktivizon një alarm vizual dhe zanor dhe korrigjon automatikisht këndin e drejtimit, duke parandaluar largimin aksidental të korsisë.



Paralajmërim për pikë të verbër (BCW)

Sensorët e radarit të integruar në parakolpin e pasëm do t'ju paralajmërojnë për praninë e një automjeti në zonën e pikës së verbër me një alarm zanor dhe ikona LED ndezëse të integruara në anën pasqyrat.





Sistemi i 7 airbagëve

Nëse ndodh ndonjëherë e papritura, shtatë airbag do t'ju ofrojnë mbrojtjen maksimale. Përpara, ka dy airbag përpara dhe dy airbag anësor për mbrojtjen e gjoksit, plus një airbag për mbrojtje shtesë për gjunjët e shoferit. Perdet e ajrit që shtrihen në të gjithë gjatësinë e makinës ju mbrojnë nga përplasjet anësore.

Ndihma për shmangien e përplasjeve përpara (FCA)

Kamera e përparme dhe radari i përparmë punojnë së bashku për t'ju paralajmëruar për një përplasje të afërt me një automjet tjetër ose këmbësor dhe nëse është e nevojshme FCA do të zbatojë automatikisht frenimin e emergjencës për të parandaluar një përplasje.



Kontroll i zgjuar i lundrimit me sistemin Stop & Go (SCC me / S&G)

Funksioni inteligjent bën më shumë sesa ruan një shpejtësi të paracaktuar: SCC ruan automatikisht një distancë të sigurt nga automjeti përpara duke përdorur një kombinim të ndërhyrjes së frenave dhe përshpejtuesit. SCC do të çaktivizohet automatikisht kur shpejtësia është nën 10 km/h.



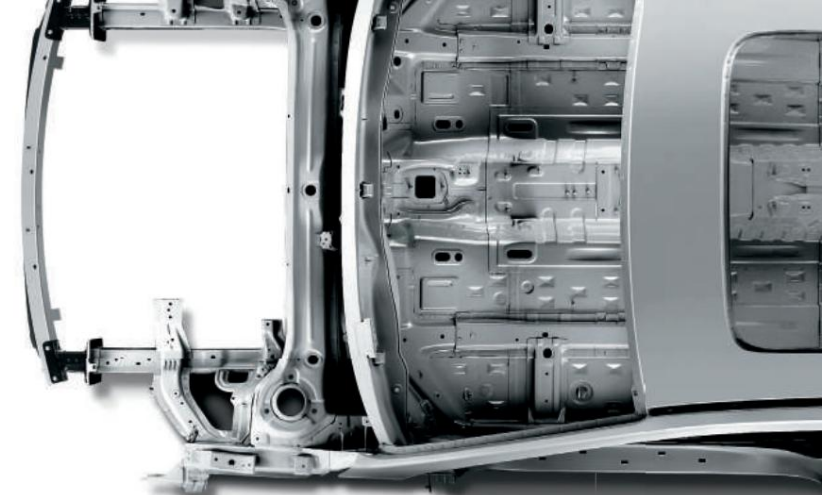
Modeli GLS me pajisje shtesë është paraqitur këtu.



Kappa 1.6L Atkinsonov ciklus rada
Motori GDI

Dy zemra, një rrahje.

Një shenjë dalluese e të menduarit të avancuar motorik, motori me benzinë me injeksion direkt GDI 1.6 litra është projektuar në mënyrë inteligjente për të punuar në harmoni me motorin elektrik për të prodhuar fuqi maksimale dhe efikasitet optimal të karburantit. Çift rotullues i plotë është menjëherë i disponueshëm dhe rezultojnë në përshpejtim të butë si mëndafsh, si dhe një përvojë vërtet të shkathët drejtimi që tejkalon çdo makinë tjetër në klasën e saj.



Çelik i avancuar me forcë të lartë

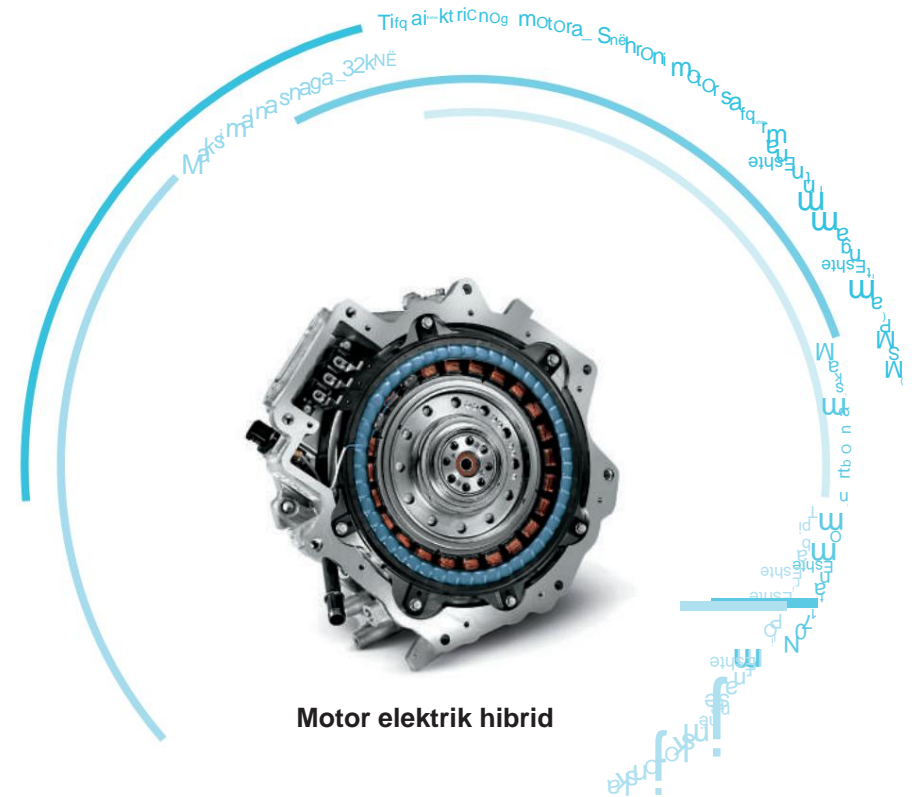
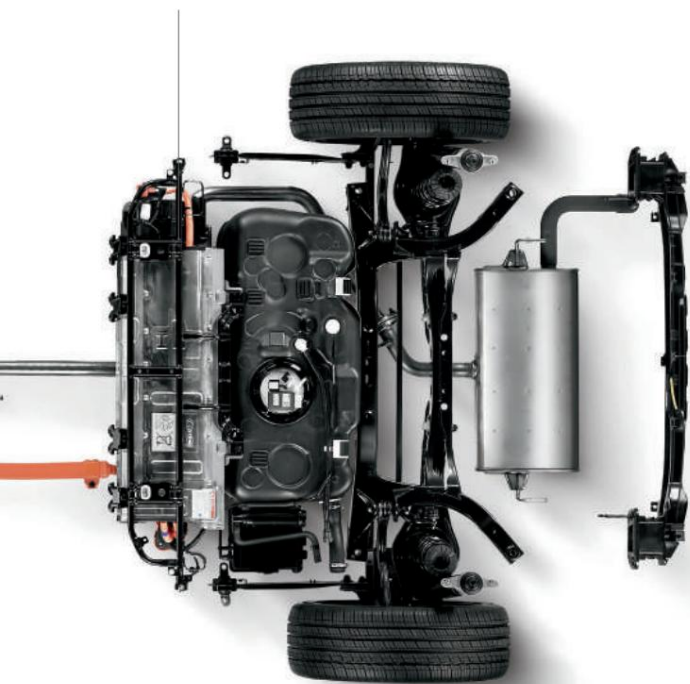
Përdorimi i lidhjeve të avancuara të çelikut me rezistencë të lartë është rritur në 53% të strukturës së trupit. Për të arritur një nivel të paprecedentë të forcës strukturore, pjesët kritike prodhohen duke përdorur teknologji të avancuar të stampimit të nxehtë.





Qendra e ulët e gravitetit

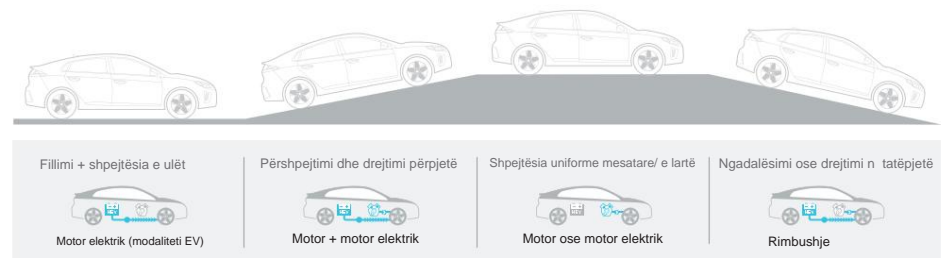
Duke montuar baterinë nën sedilje, IONIQ ka arritur një qendër graviteti jashtëzakonisht të ulët. Kjo përmirëson ndjeshëm shkathhtësinë dhe e bën IONIQ më argëtues për të vozitur.



Motor elektrik hibrid

Menaxhimi vizionar i energjisë

Sistemi i menaxhimit të baterive optimizon ruajtjen e energjisë duke rikuperuar energjinë e frenimit për të ndihmuar në rimbushjen e baterive duke mbledhur dhe analizuar vazhdimisht të dhëna për rrugët tuaja të udhëtimit dhe zakonet e drejtimit. Algoritmet e avancuara përdoren për të kaluar lehtësisht midis njësisë elektrike të pastër, makinës me benzinë të pastër ose mënyrës së kombinuar të funksionimit, në varësi të fuqisë rezervë të baterisë dhe kushteve të drejtimit.





Paketë



Dritat LED gjatë ditës



Dritat e përparme LED
Paralajmërim për distancën e parkimit (Përpara)



Siguria me xhamat elektrik para
Pragjet e dyerve me krom



Modeli GLS me pajisje shtesë është paraqitur këtu.



Çati panoramike elektrike
Spoileri mbrapa



Konsola e përparme - imitim lëkure sintetike



Panel me ndriçim
Kuti ingranazhesh sekuenciale me leva në timon
(Ndërruesit e marsheve)



Ventilimi/ngrohja e sediljeve të përparme
Sistemi i palosjes së sediljeve (Iloji 6:4)



Porta e karikimit USB (konsola qendrore)
Sistemi i integruar i memories (IMS)



Ngjyrat e jashtme



Polar White (WAW)



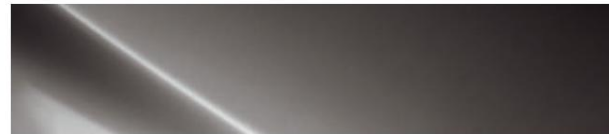
Fluidic Metal (M6T)



Iron Gray (YT3)



Phantom Black (NKA)



Liquid Sand (S5P)



Intense Blue (YP5)



Fiery Red (PR2)

Ngjyrat e brendshme



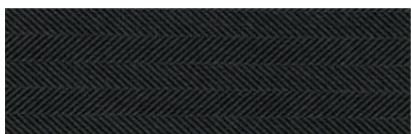
Lëkurë



Lëkurë



Lëkurë



Pëlthurë

Disqet



Disqe aliazh 15"

Disqe aliazh 17"

Specifikimet

| Motorri | |
|-------------------------------------|------------------------|
| Lloji | Motorri me benzinë GDI |
| Zhvendosja e motorit (cc) | 1580 |
| Fuqia maksimale (hp / rpm) | 105 / 5700 |
| Çift rrotullues maksimal (kg.m/rpm) | 15.0 / 4000 |

MOTORI ELEKTRIK

| | |
|-------------------------------|--|
| Lloji | Motor sinkron me magnet të përhershëm (PMSM) |
| Fuqia maksimale (kW) | 32 |
| Çift rrotullues maksimal (Nm) | 170 |
| Lloji i Baterisë | Litium-jon polimer |

DIMENSIONET

| | | |
|--------------------------------|--|-------------|
| Lartësia deri në çati (mm) | Përpara / prapa (me/pa çati panoramike) | 994/950 |
| Hapësira e këmbëve (mm) | Përpara / mbrapa | 1073/ 906 |
| Distanca nga dera në derë (mm) | Përpara / mbrapa | 1,425/1,396 |
| Vëllimi i bagazhit (litra) | Çatia | 563 |
| | Sediljet e pasme të palosura, deri në çati | 1518 |

- Vlerat e mësipërme janë rezultat i testimit të brendshëm dhe mund të ndryshojnë pas vërtetimit.
- Një pjesë e pajisjes, e ilustruar ose e përshkruar në këtë katalog, nuk ofrohet si pajisje standarde dhe disponohet vetëm me një kosto shtesë.
- Hyundai Motor Company rezervon të drejtën të ndryshojë specifikimet dhe pajisjet pa njoftim paraprak.
- Ngjyrat e paraqitura në këtë katalog mund të ndryshojnë pak nga ngjyrat aktuale për shkak të kufizimeve në procesin e printimit.
- Ju lutemi konsultohuni me shitësin tuaj për informacion të plotë mbi ngjyrat dhe pajisjet.



Lartësia totale
1450

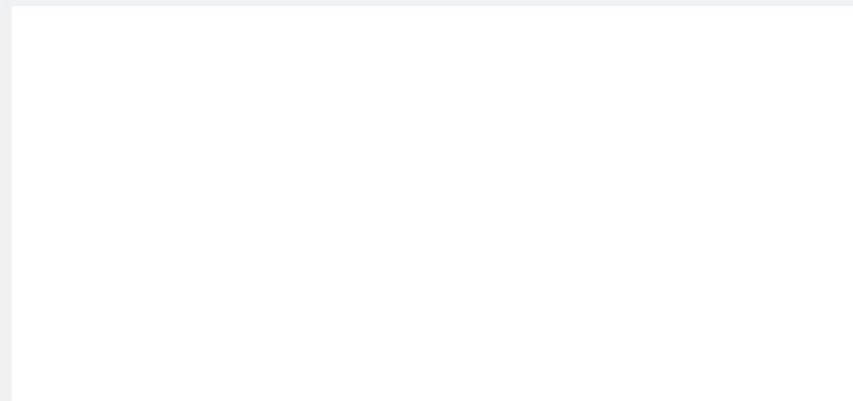


Distanca midis gomave * 1.549
Gjerësia totale 1820

Baza e gomave 2700
Gjatesia totale 4470

Distanca ndërmjet gomave* 1563

*Distanca e gomave: 15y (para/mbrapa) - 1.563/1.577

**ALBANIAN MOTOR COMPANY - Shqipëri**

Autostrada Tiranë-Durrës , Km 10, Kashar

Kontakt : +355 69 408 7333

office@hyundai.al

www.hyundai.al

Pritjet e shoferëve në lidhje me lëvizshmërinë individuale kërkojnë më shumë se mjetet e zakonshme të transportit. Nacionet e mëparshme të makinave janë vjetëruar. Makina përfaqëson stilin e jetës së çdo shoferi dhe është bërë pjesë e pandashme e jetës së tyre. Në të njëjtën kohë, industria e automobilave po përjeton ndryshime sizmike. Hyundai Motor Company ka përjetuar rritje të shpejtë për t'u bërë një nga prodhuesit më të mëdhenj të automobilave, mbështetur nga aftësia e saj për të prodhuar makina të klasit botëror me cilësi superiore. Aktualisht kemi arritur një nivel ku nevojitet një qasje cilësore që sjell ide më moderne dhe zgjidhje të përshtatshme për klientët tanë. Është një mundësi për të ecur përpara. Ne kemi zhvilluar një slogan të ri të markës që përmban gatishmërinë tonë për të bërë një hap të madh. Të udhëhequr nga slogani ynë i ri dhe mënyra e re e të menduarit, e cila është baza e këtij slogani, ne do të bëhemi një kompani që sfidon veten për të hapur mundësi të reja si për njerëzit ashtu edhe për planetin.